



CERTIFICAZIONE VERDE COVID-19 *GREEN PASS*



TRENI E AEREI



Dal 1 settembre è obbligatorio
per l'accesso e l'utilizzo di:

- ✓ **Treni a lunga percorrenza**
(*Inter City, Inter City Notte e Alta Velocità*)
- ✓ **Aerei adibiti a servizi commerciali**
di trasporto di persone, su tratta nazionale
e internazionale



CERTIFICAZIONE VERDE COVID-19 *GREEN PASS*



TRAGHETTI



**Dal 1 settembre è obbligatorio
per l'accesso e l'utilizzo di:**

- ✓ **Navi e traghetti** adibiti a servizi di trasporto interregionale, ad esclusione di quelli impiegati per i collegamenti marittimi nello Stretto di Messina



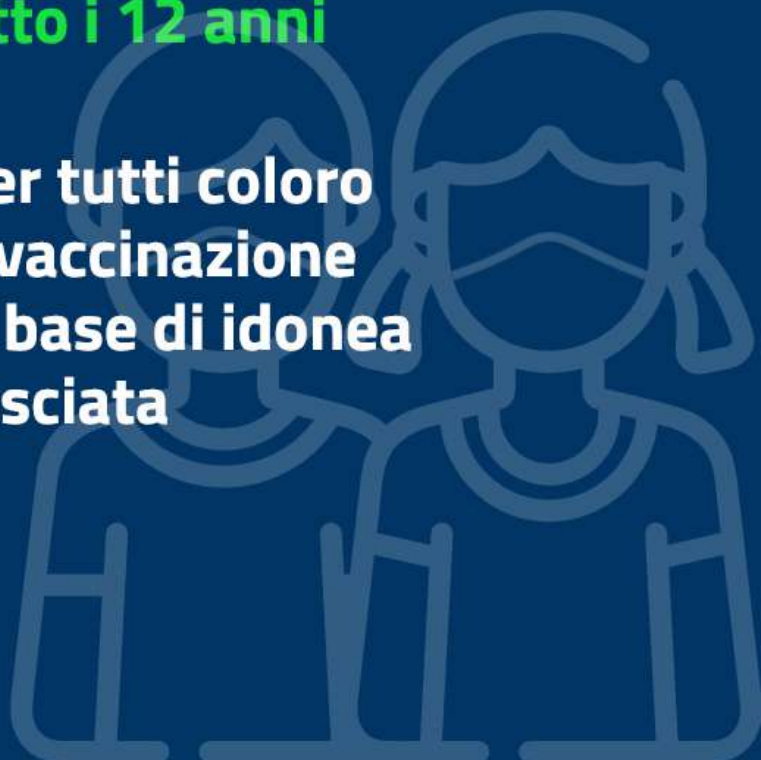


CERTIFICAZIONE VERDE COVID-19 *GREEN PASS*



FASCE DI ETÀ ED ESENZIONI

- ✓ L'obbligo del Green pass per gli spostamenti in Italia con aerei, treni o navi a lunga percorrenza **non vale per i bambini sotto i 12 anni**
- ✓ L'esenzione vale anche per tutti coloro che sono esonerati dalla vaccinazione per **motivi di salute** sulla base di idonea certificazione medica rilasciata





CERTIFICAZIONE VERDE COVID-19 *GREEN PASS*



SCUOLA E UNIVERSITÀ



Dal 1 settembre è obbligatorio:

- ✓ per tutto il **personale scolastico e universitario** del sistema nazionale di istruzione (insegnanti, personale amministrativo e presidi)
- ✓ per gli **studenti universitari** che dovranno seguire le lezioni in presenza e sostenere gli esami

